

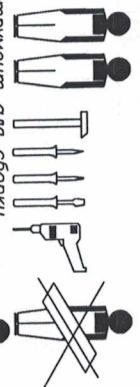


# Набор мебели "Шервуд" Тумба с вешалкой

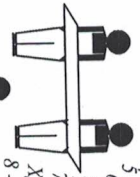
Модуль Ш 12

Проект БНЗ 79.12.00.00.00

С 14.05.18



Инструмент для сборки  
в комплект поставки не входит



- 1-2 - 426x416 - 2шт.  
3 - 500x424 - 1шт.  
4 - 1774x500 - 1шт.  
5 - 466x500 - 3шт.  
6 - 199x403 - 3шт.  
7-2 - 350x220 - 2шт.  
7.3 - 409x220 - 1 шт.  
ХДФ-дфо-439x360 - 1 шт.  
8 - ХДФ-дфо-40x248 2 шт.

## Инструкция по сборке

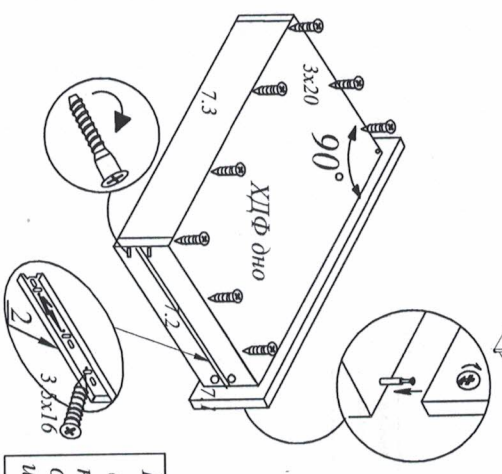
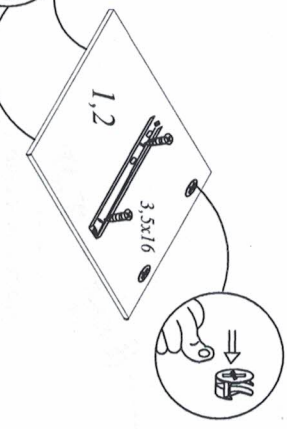
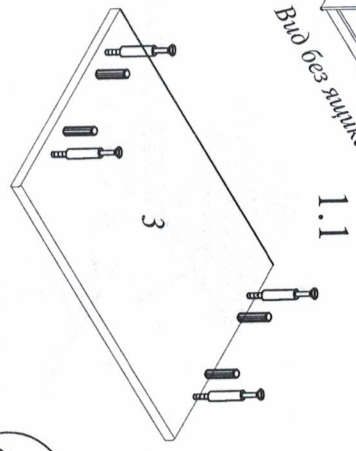
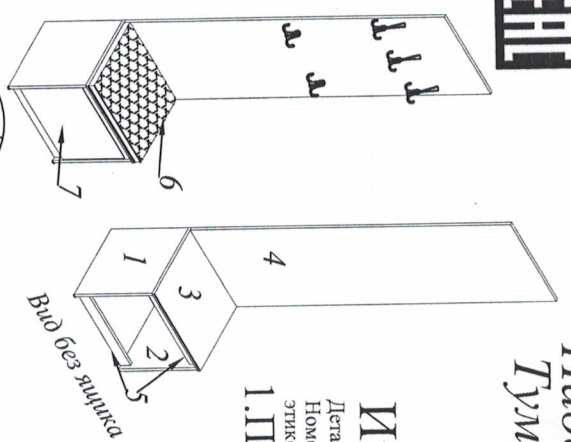
Детали, составляющие изделие, пронумерованы.  
Номера и названия деталей проставлены на упаковочных этикетках и соответствуют номерам деталей в данной инструкции

### 1. Подготовка деталей к сборке

**Контрольный экземпляр**

### КОМПЛЕКТ ФУРНИТУРЫ

**ВАЖЕЛИКИЙ ПОКАЗАТЕЛЬ!!**  
Важливый факт за приобретенные наше изделие мебели. Число и типа мебели доставлена. Вам родится, просила соблюдать указанные в этой инструкции рекомендации. Сохранность и долговечность мебели зависит от правильного использования и ухода за ней.



Нажать деблокировочный рычаг для снятия части 2, закрепить ее на блок ящика по наклейкам на поверхности панели, шпатель, затем зафиксировать направляющие шурупами 3, 5x16 в круглые отверстия

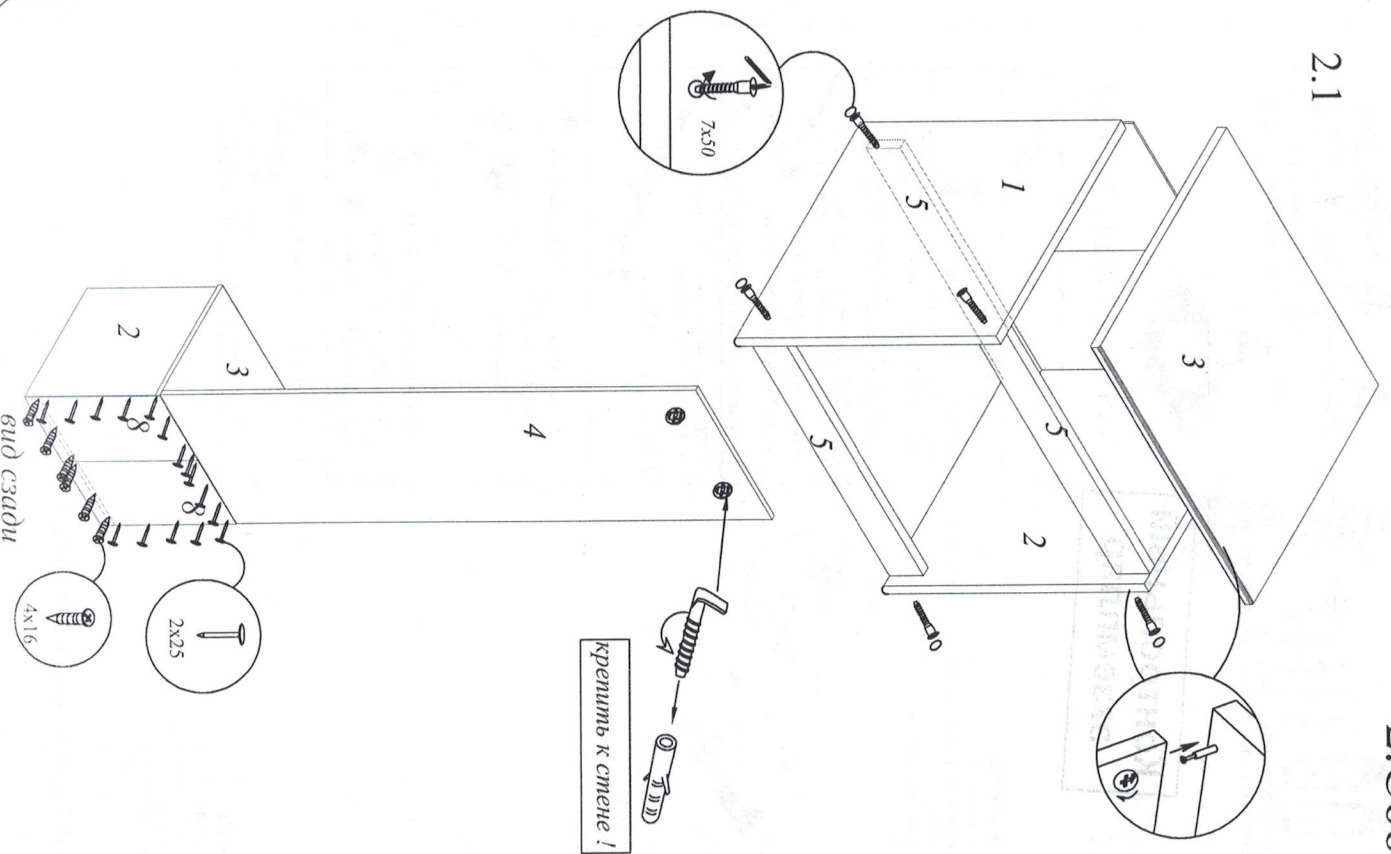
**Продвиго эксплуатация и ухода за мебелью**  
Для сохранения мебели в течение длительного времени необходимо соблюдать следующие правила:  
- при эксплуатации соединений периодически подтягивать винты;  
- удалять пыль мягкой тканью или специальными салфетками;  
- освежать мебель и удалять загрязнения на дверцах только специальными средствами;  
- составками, предназначенными для ухода за мебелью;  
- беречь поверхность от повреждений, т.к. их ремонт невозможен;  
- предохранять изделие от попадания на поверхность кислот, щелочей, растворителей;  
- содержать изделие в сухих, неопаленных, непроветриваемых помещениях;  
- не допускать контакта с водой;  
- не использовать изделие вблизи отопительных приборов;  
- не подвергать по поверхности тяжелые предметы;  
- не ставить на поверхность горячие предметы;  
- после сборки изделия устанавливать на ровной горизонтальной поверхности, во избежание перекоса изделия.

**Гарантии изготовителя**  
● Гарантийный срок эксплуатации корпусной мебели - 24 месяца  
● Претензии по количеству и качеству должны направляться покупателем в магазин, где была приобретена мебель.  
● Гарантия включает выполнение ремонтных работ и замену дефектных деталей.  
● Настоящая гарантия не распространяется на замену деталей в связи с их естественным износом.  
● Гарантийный срок эксплуатации мебели бытовой - 24 мес.

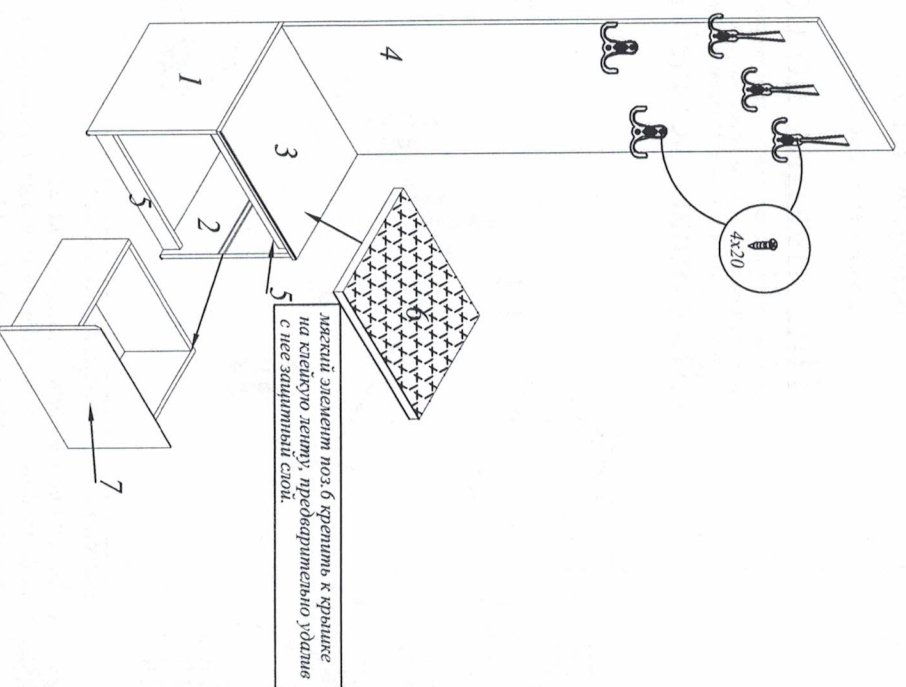
Шкафы 8x30 - 4шт.	
Шурупы 3x20 - 8 шт	
Шурупы 4x16 - 6 шт	
Подпятник - 4 шт.	
Гвоздь 2x25 - 24 шт.	
Ключ №4 для заворачивания винта - 1 шт. (только в комплекте с дивертой под ключ-шестигранник)	
Винт-директа 7x50 - 10шт	
Заглушка самоклеящаяся - 6 шт	
Направляющие шариковые L=350мм - 1 комплект	
Шурупы 3,5x16 - 12 шт	
Стяжка эксцентрикковая Rastex 15/16 в комплекте - 8шт	
Крючок большой - 3 шт	
Крючок малый - 2 шт	
Шуруп 4x20 - 10 шт.	
Подвесной крючок 6x50-2 шт.	
Дюбель 8x40 - 2шт	

## 2. Сборка тумбы с вешалкой

2.1



2.2



### Издание снимается с гарантийного обслуживания в следующих случаях:

- наличие механических повреждений;
  - ущерб в результате несоблюдения потребителем правил эксплуатации;
  - использование изделия не по назначению;
  - ущерб в результате умысленных или оплошечных действий потребителя;
  - ущерб или потеря изделия вследствие обстоятельств непреодолимой силы ( стихия, пожар, молния, и т.п.), несчастных случаев;
  - при наличии следов постороннего вмешательства;
  - при изменении конструкции изделия.
- Важно! Устранение неисправностей производится по инструкции пользователя. Ремонт, восстановление работоспособности, замена деталей производится силами квалифицированного персонала. Ремонт производится по согласованию с дилером производителя.